

A. Familie

- Loontrekkenden (privé- en beroepsleven)
- Zelfstandigen (enkel privéleven)
- Hoofd- en tweede verblijfplaats

A.1.	Polissen gezin zonder voertuig	Gecombineerde polissen - met 1 voertuig of bestelwagen - met All Risk Bestuurder
1.1. Polis Privéleven	60	139
1.2. Privéleven + Na brand	91	170
1.3. Consumentenpolis	154	233
1.4. Consumentenpolis BeneFisc*	245	324
1.5. Conflictenpolis BeneFisc*	539	618

Uitbreidingen bij de Conflictenpolis BeneFisc*:
- arbeids- en sociaal recht buitenland: DAS raadplegen

A.2. Na brand (met gedeelte voor uitoefening vrij beroep)	
- als afzonderlijke polis	51
- als bijkomende waarborg	31

Voordelen gecombineerde polis

Gratis dekking voor alle bromfietsen, moto's, fietsen, e-bikes aanhangwagens, caravans, quads, trikes en 3 geïdentificeerde oldtimers

Eerste voertuig **79**

Bijkomende voertuigen:

- per gezinsvoertuig 69
- per motorhome 69
- per oldtimer (indien >3) 64

Samenloop van verzekeringen (korting in het eerste jaar):

- eerste voertuig: gratis (-79)
- bijkomend voertuig: 50% korting (-34,5)

Voordelen pakket voor zelfstandigen/firma's (zaakvoerders)

Combinatie Conflictenpolis BeneFisc (gezin) met contract Zelfstandigen en Ondernemingen via de LRC (zie luik C)**

- Conflictenpolis BeneFisc 395
- Conflictenpolis BeneFisc gecombineerd met 1 voertuig / bestelwagen / All Risk Bestuurder 474

* Fiscaal voordeel wet 22/04/2019 van toepassing op polissen BeneFisc. Zie ook www.das.be

** Fiscaal voordeel wet 22/04/2019 van toepassing bij aparte polis gekoppeld aan dekking Zelfstandigen & Ondernemingen.

B. Voertuigen All Risk

B. 1. Personenwagens en tweewielers	
1.1. Personenwagen of gelijkgesteld (van, 4x4, ceremoniewagen)	104
1.2. Pakket 2 gezinsvoertuigen	173
Bijkomende voertuigen: - per gezinsvoertuig - per motorhome, caravan - per oldtimer	69 69 64
1.3. Bromfiets (max. 45 km/h)	79
1.4. Motor en gelijkgesteld (quad, 3-4 wielen)	104
1.5. All Risk dekking Bestuurder	79
B. 2. Vrachtwagens, bestel- en aanhangwagens	
2.1. Vervoer voor eigen rekening	
- tot en met 3,5 ton - meer dan 3,5 ton - trekker + oplegger	104 174 280
2.2. Vervoer voor rekening van derden	
- DAS raadplegen en schadestatistieken mededelen	
B. 3. Aanhangwagens of bijkomende opleggers	
tot en met 750 kg meer dan 750 kg en tot en met 3.500 kg meer dan 3.500 kg	Gratis 38 73
B. 4. Andere voertuigen	
4.1. Minibus (maximum 8 plaatsen +1)	149
4.2. Autobus en autocar	350
4.3. Huurwagen, taxi, ambulance	DAS raadplegen
4.4. Landbouwtractor (zie ook dekking Land & Tuinbouw)	
- als aparte polis - als bijkomende waarborg	76 50
4.5. Bijzonder voertuig	84
4.6. Commerciële plaat (zie ook polis Garagehouder)	168
B. 5. Kortingen	
5.1. Korting op de premie bij samenloop van verzekeringen (eerste jaar)	-50%
5.2. Korting op de premie voor alle voertuigen - van 3 tot 10 voertuigen - vanaf 11 voertuigen - grote vloten	5% 10% DAS raadplegen en schadestatistieken mededelen

C. Zelfstandigen, ondernemingen en verenigingen: Legal Risk Calculator

DAS biedt gepersonaliseerde premievoorwaarden op basis van het profiel van de klant. Aan de hand van het ondernemingsnummer krijgt u via de Legal Risk Calculator (LRC) onmiddellijk een risicoanalyse en een gepersonaliseerde offerte. Deze LRC-module bepaalt met precisie het risiconiveau voor de professionele activiteiten, het (de) onroerend(e) goed(eren) en de mobiliteit. Ga naar het Extranet voor een LRC-offerte.

Voor de polis Garagehouder en Land- & Tuinbouwonderneming contacteert u DAS.

D. Onroerende Goederen

D.1. Onroerend goed voor privé of gemengd gebruik anders dan hoofd- en tweede verblijfsplaats (premie per woning/vestigingseenheid)

1.1. Na brand - als afzonderlijke polis - als bijkomende waarborg	51 / woning 31 / woning
1.2. Formule 1: Basisdekking (Als uitbreiding op de polis "Privéleven + Na brand", Consumentenpolis, Consumentenpolis BeneFisc of Conflicten BeneFisc) (inclusief Na brand)	79 / woning
1.3. Formule 2: Globale dekking (Als uitbreiding op de Consumentenpolis, Consumentenpolis BeneFisc of Conflicten BeneFisc) Voor meer dan 3 wooneenheden	182/ woning DAS raadplegen
1.4. Formule 3: Globale dekking + Verhuurrechtsbijstand (Als uitbreiding op de Consumentenpolis, Consumentenpolis BeneFisc of Conflicten BeneFisc) Voor meer dan 3 wooneenheden	494 / woning DAS raadplegen

D.2. Mede-eigendom

Netto premies te verhogen met taksen : cfr rubriek E1.
Indien premie 'Brand en aanverwante risico's' > 10.000 EUR netto DAS raadplegen

- 2.1. Na Brand: 8% van de netto premie van de polis 'Brand en aanverwante risico's' (minimum bruto premie 51 EUR)
- 2.2. Basisdekking: 12% van de netto premie 'Brand' plus taksen (minimum bruto premie 188 EUR)

D.3. Professioneel, commercieel en industrieel gebruik

Netto premies te verhogen met taksen : cfr rubriek E1.
Premie 'Brand en aanverwante risico's' > 10.000 EUR netto of jaarlijkse huur > 12.500 EUR DAS raadplegen

- 3.1. Na Brand: 10% van de netto premie van de polis 'Brand en aanverwante risico's' (minimum bruto premie 51 EUR)
- 3.2. Basismodule Onroerende goederen (Na Brand inbegrepen) (Als uitbreiding op de Consumentenpolis, Consumentenpolis BeneFisc of Conflicten BeneFisc) 14% van de netto premie 'Brand en aanverwante risico's' (minimum bruto premie 188 EUR)
- 3.3. Rechtsbijstand (Ver)huurder (Als uitbreiding op de Consumentenpolis, Consumentenpolis BeneFisc of Conflicten BeneFisc) 4,25% van de jaarlijkse huur (minimum bruto premie 494 EUR)

E. Bijzonderheden

E.1. Premies in EUR

Premiebetaling

- Semestriële betaling +4%
- Trimestriële betaling +6%

Domiciliëring: altijd gratis

Zoomit: betaald in een klik! www.das.be

Kosten en taken

- Op alle risico's voertuigen 16,75%
- Op alle risico's niet voertuigen 9,25%
- Kwitantiekosten 3 EUR

Vergoeding tussenpersoon: zie brochure AssurMifid

E.2. Speciale polissen

DAS raadplegen voor: groepscontracten, vliegtuigen, drones, luchtballons, vaartuigen...

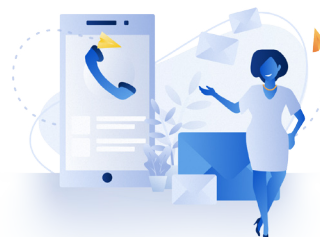


DAS staat voor

- **Onafhankelijkheid:** Belangenconflicten worden vermeden
- **Specialisatie in rechtsbijstand:** Bekwame en ervaren juristen
- **Absolute topkwaliteit:** Perfectie tot in de details
- **Uniek & innoverend:** DAS analyseert het risicoprofiel van elke onderneming
- **Klantvriendelijkheid en dienstverlening:** Een onderbouwde visie op lange termijn
- **Internationaal vertegenwoordigd:** Een sterke structuur met een grenzeloze service
- **Pionier in rechtsbijstand sinds 1917:** Met DAS heeft u altijd twee lengten voorsprong
- **Uitstekende belangenverdediging:** Rechtsbijstand aan ù kant

DAS Rechtsbijstand

Tel. 02 645 51 11
productie@das.be
schade@das.be
www.das.be



Maatschappelijke zetel

DAS Brussel
Koning Albert II laan, 7
1210 Brussel

Regionale kantoren

DAS Brabant
Koning Albert II laan, 7
1210 Brussel

DAS Antwerpen
Berchemstadionstraat 72
2600 Antwerpen (Berchem)

DAS Gent
Elfjulistraat 45
9000 Gent

DAS Liège
Rue Plumier 10
4000 Liège

DAS Nivelles
Rue Altiero Spinelli 3
1401 Baulers



Uw verzekeringsmakelaar
A Company of the ERGO Group

D.A.S. Belgische Rechtsbijstandverzekeringsmaatschappij n.v.
Koning Albert II laan 7 | 1210 Brussel | Tel. 02 645 51 11
Verzekeringsonderneming toegelaten onder nr. 0687 onder de controle van de Nationale Bank van België, de Berlaimontlaan 14, 1000 Brussel voor de tak Rechtsbijstand. | R.P.R. Brussel 0401.620.778



A Company of the ERGO Group



Rechtsbijstand Tabel bruto premies